

STC-IPM3916A

Малогабаритная 2-мегапиксельная скоростная купольная IP-камера в уличном исполнении

- 1/2.8" КМОП-матрица Sony Starvis™ 2.0 Мр
- Разрешение до Full HD (1920x1080) при 50 к/с
- Трансляция трех независимых потоков видео
- Сжатие H.264, M-JPEG
- Аппаратный режим «день/ночь»
- Минимальная освещенность 0.35/0.013 лк (цв./ч.б.)
- 20-кратный трансфокатор
- Широкий динамический диапазон WDR
- Двусторонняя передача аудио
- Уличное исполнение IP66
- Питание 12 пост./24 В перем. тока
- Поддержка PoE (без нагревателя)
- Соответствие спецификациям ONVIF



Скоростная поворотная IP-камера STC-IPM3916A помещена в алюминиевый кожух со степенью пыле- и влагозащиты IP66. В камере используется 1/2.8" 2-мегапиксельная КМОП-матрица Sony Starvis™, обеспечивающая особо высокую чувствительность и позволяющая формировать видеоизображение с минимальным уровнем шумов. Конструкция камеры позволяет устанавливать ее на потолок, а при использовании опционального кронштейна STB-C243 – на стену. Модуль камеры оснащен 20-кратным трансфокатором.

ТРЕХПОТОКОВАЯ ТРАНСЛЯЦИЯ ДО 50 К/С

STC-IPM3916A способна передавать видеоданные в двух форматах H.264 (1-й и 3-й потоки) и M-JPEG (2-й поток). Каждый видеопоток свободно конфигурируется по разрешению и скорости передачи кадров, исходя из решаемой задачи. Камера способна транслировать видео с максимальным фреймрейтом 50 к/с при всех разрешениях, включая Full HD (1920x1080).

ДОПОЛНИТЕЛЬНЫЕ ВОЗМОЖНОСТИ

В STC-IPM3916A реализован 8-зонный детектор движения, позволяющий обнаруживать присутствие объектов в зоне видеоконтроля. К внешним входу и выходу камеры могут быть подключены датчики и реле, для формирования тревог и управления, например, освещением, блокировкой дверей и пр. Для получения сбалансированного качественного изображения в камере предусмотрена возможность настройки контрастности, яркости и насыщенности цвета до этапа кодирования сигнала. Для осуществления двусторонней передачи аудио, камера оснащена аудио входом/выходом, к которым можно подключать внешний микрофон/активный громкоговоритель.

ФУНКЦИИ PTZ

Камера может осуществлять непрерывное 360-градусное вращение (панорамирование) и наклон в пределах 0°-180° со скоростью до 380°/с. Поддерживается широкий набор PTZ-функций, включающих 240 предустановок и 8 туров. 20-кратное оптическое увеличение и 16-кратное цифровое обеспечивают высокую детализацию изображения камеры при наблюдении удаленных объектов.

ИСПОЛЬЗОВАНИЕ В УСЛОВИЯХ СЛОЖНОГО ОСВЕЩЕНИЯ

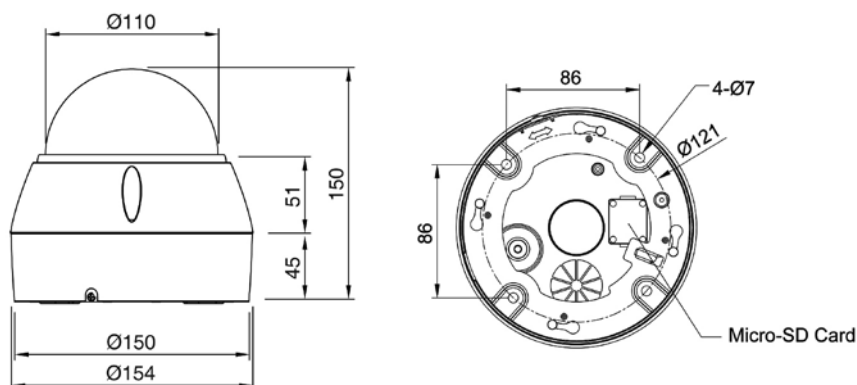
Благодаря высокому фреймрейту (до 50 к/с) STC-IPM3916A обеспечивает высокую четкость отображения даже высокодинамичных объектов. При фреймрейте 30 к/с камера может реализовать аппаратный режим WDR, эффективный в условиях контрастного освещения. Камера оснащена матрицей Sony Starvis™ и механически отключаемым ИК-фильтром обеспечивающим работу при минимальной освещенности до 0.35 лк в цветном режиме и до 0.013 лк в ч/б режиме. Подавление шума, цифровая стабилизация и повышение контраста в условиях тумана обеспечивают разборчивое изображение в сложных условиях эксплуатации.

ПИТАНИЕ КАМЕРЫ

Питание STC-IPM3916A может осуществляться как от источника питания 12 В постоянного тока, 24 В переменного тока или через LAN-кабель по технологии PoE. В последнем случае необходимо учитывать, что обогреватель не задействуется и нижняя граница диапазона рабочих температур камеры становится равной -10°C.

IP - камеры ОРТі

РАЗМЕРЫ



ТЕХНИЧЕСКИЕ ХАРАКТЕРИСТИКИ

Модель:	STC-IPM3916A/3
Тип:	2-мегапиксельная скоростная купольная поворотная IP-камера
Чувствительный элемент:	1/2.8" Sony Starvis™ КМОП матрица 2.0 Мп с прогрессивным сканированием
Количество пикселей (ГхВ):	1920x1080
Максимальное разрешение:	Full HD (1920x1080)
Доступные разрешения:	Full HD (1920x1080), 1280x720, 704x576, 704x480, 640x480, 320x240
Компрессия видео:	H.264, M-JPEG
Максимальный фреймрейт:	50 к/с (при всех разрешениях)
Видеопотоки:	До трех потоков одновременно с возможностью настройки сжатия, разрешения, фреймрейта
Передача аудио:	Двусторонняя
Минимальная освещенность:	Цв.: 0.35 лк (50 IRE); Ч/б: 0.013 лк (50 IRE)
Режим «день/ночь»:	С отключаемым ИК-фильтром: авто / цвет / ч/б
Широкий динамический диапазон:	Аппаратный WDR
Трансфокатор:	f=4.7-94 мм (20x оптическое увеличение) + 16x цифровой зум
Панорамирование:	360° (непрерывное вращение)
Наклон:	0°~180°
Скорость поворота/наклона:	380°/с
Функции:	240 предустановок; 8 программируемых туров; 8 скрытых зон
Вход/выход тревоги:	1/1
RS-485:	Есть
Протоколы:	IPv4/IPv6, Manual, TCP/IP, UDP, HTTP, HTTPS, RTSP, RTCP, RTP, DHCP, ARP, FTP, QoS, Zeroconf, Bonjour
SD- Карта	SDHC (макс. 32Гб)
Аудио:	1 вход/ 1 выход
Компрессия аудио:	G.711
Соответствие ONVIF	Есть (профиль S)
Встроенный обогреватель	Есть
Напряжение питания:	12 В пост. тока; 24 В переменного тока ±10%; PoE
Поддержка PoE:	PoE (802.3at Class 3)
Потребляемая мощность:	12 Вт; 22 Вт с обогревателем
Диапазон рабочих температур:	-30...+50°C (при питании 12/ 24 В); -10...+50°C (при питании PoE)
Кожух:	IP66, купол - поликарбонат; корпус - алюминий
Габариты (Диам.хВ):	154 мм x 150 мм
Масса:	1.6 кг

ПО И АКСЕССУАРЫ

SmartStation	Мультисерверное, мультиклиентское ПО с возможностью подключения неограниченного количества камер. Поддержка до 64 каналов видео и звука из расчета на 1 сервер записи.
STNR-xxxx	Сетевые видеорегистраторы.
STB-C243	Кронштейн настенного крепления